

Kostenloses Schnittmuster für eine Elfenmütze



[PDF hier herunterladen](#)

Material:

- [Polarfleece](#) - mindestens zwei verschiedene Farben



RITO
#RITOHOBBY

- [Overlock](#)
- [Schere](#)
- [Maßband](#)
- Bleistift
- [Papier](#) - Mindestgröße A4
- [ein langes Lineal/Patchworklineal](#)

Anleitung

1. Beginne damit, den Umfang des Kopfes für den Hut zu messen.
2. Schneide den Hutrand aus: 12 cm Breite x Kopflänge plus 2 cm.
3. Zeichne auf dem Papier die halbe Kantenlänge auf.



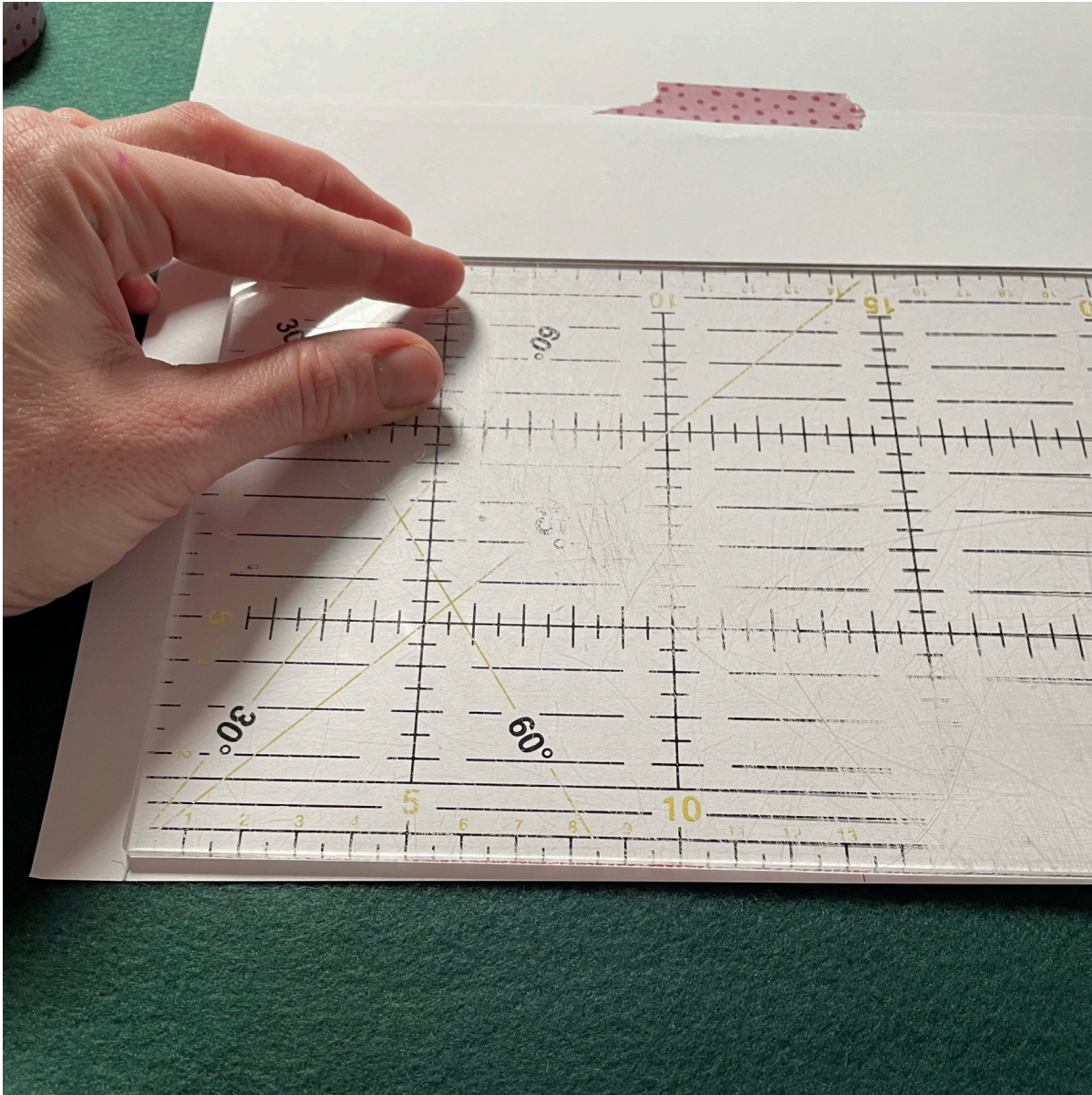
RITO
#RITOHOBBY



4. Finde die Mitte und zeichne eine Linie auf dem Papier.



RITO
#RITOHOBBY



5. Messe vom Rand des Papiers bis zur Mittellinie. Notiere die Messung.
6. Klebe das Papier zusammen, um die gewünschte Länge für den Hut zu erhalten.

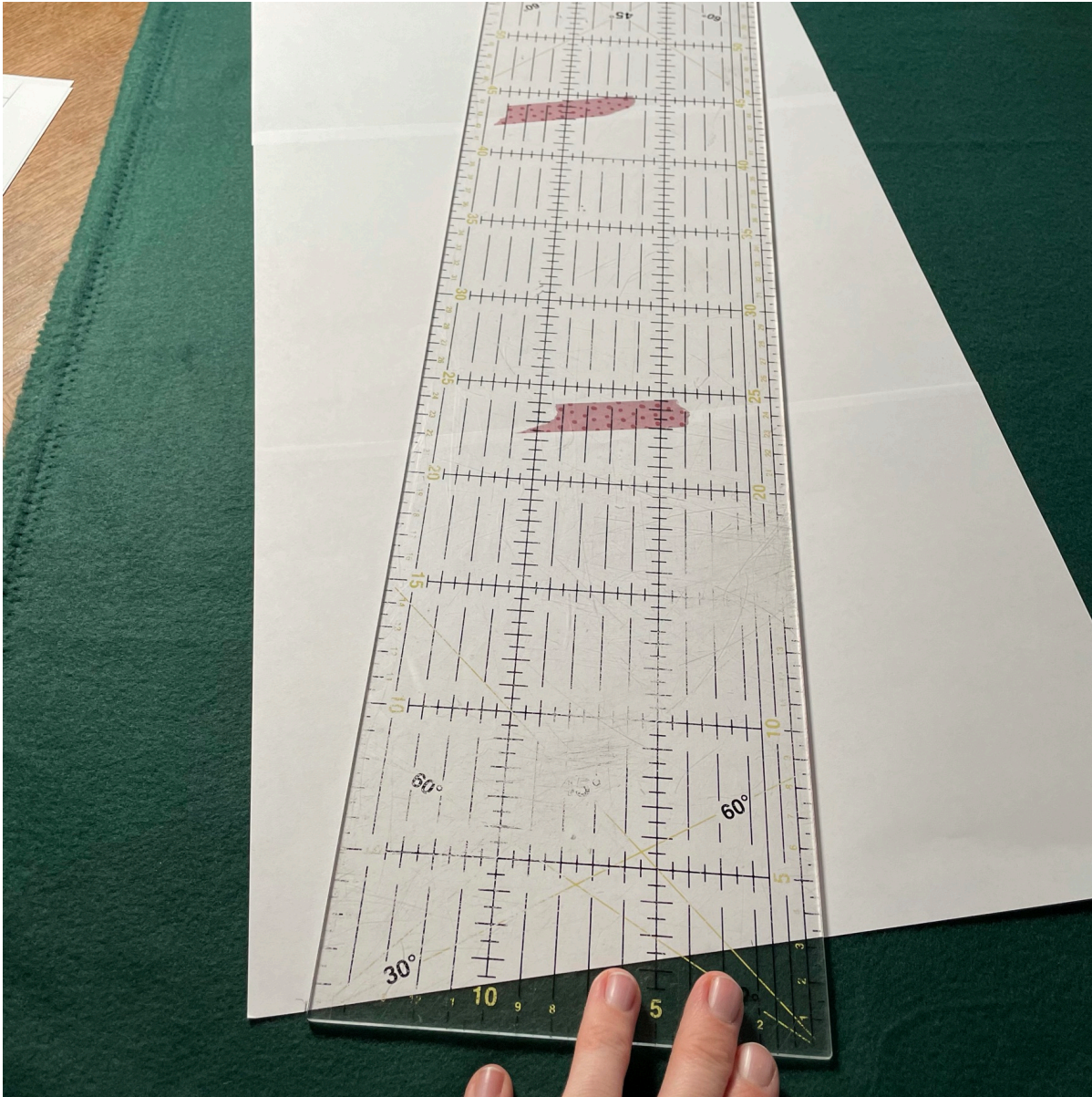


7. Zeichne auf dem oberen Papier, oberhalb eine Linie, die Mitte deines Hutes an. Siehe das Maß, welches du bereits unter Punkt 5 notiert hast.

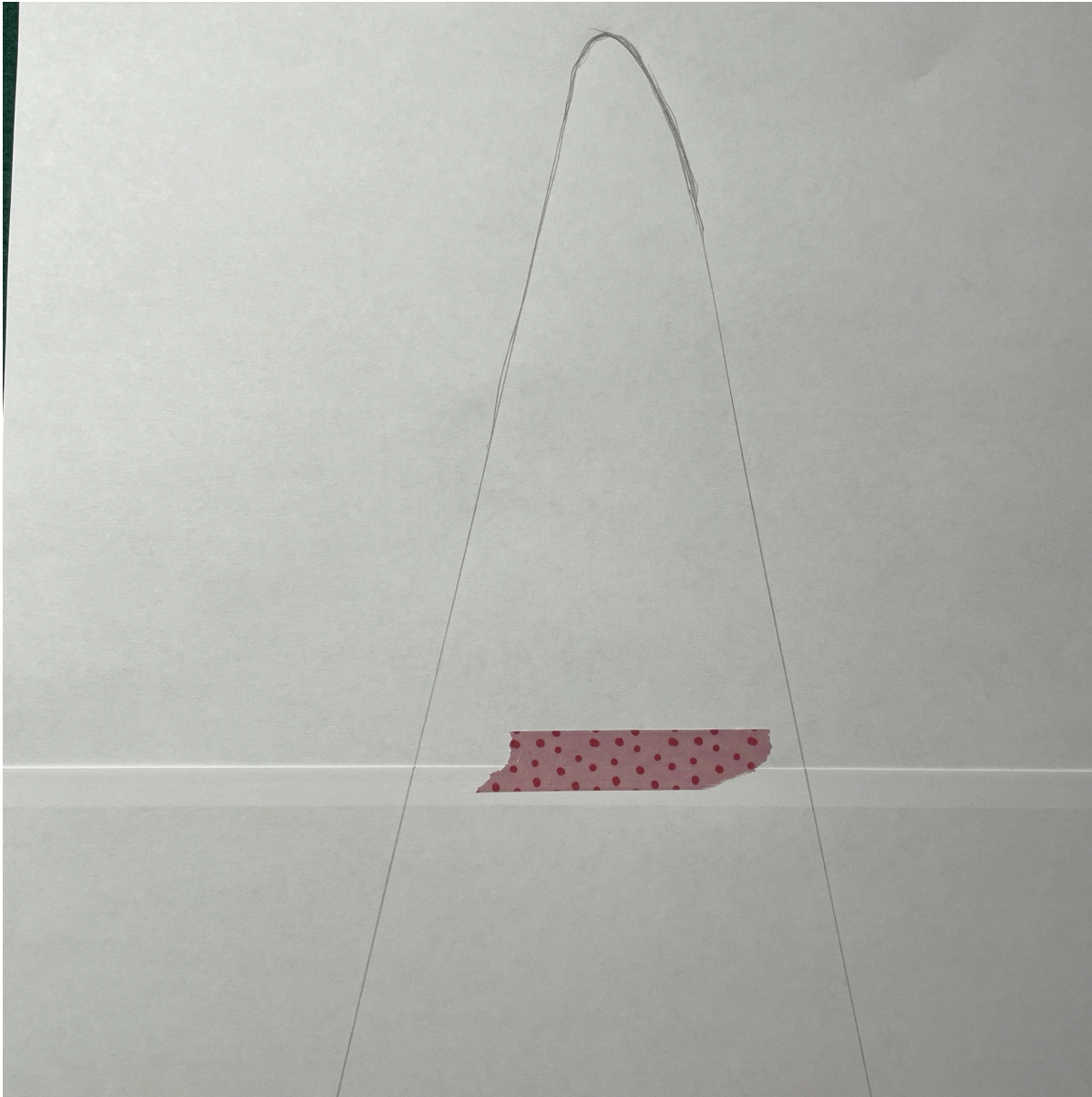
8. Zeichne mit einem langen Lineal eine Linie von unten nach oben.



RITO
#RITOHOBBY



9. Male anschließend oben eine weiche Kurve.

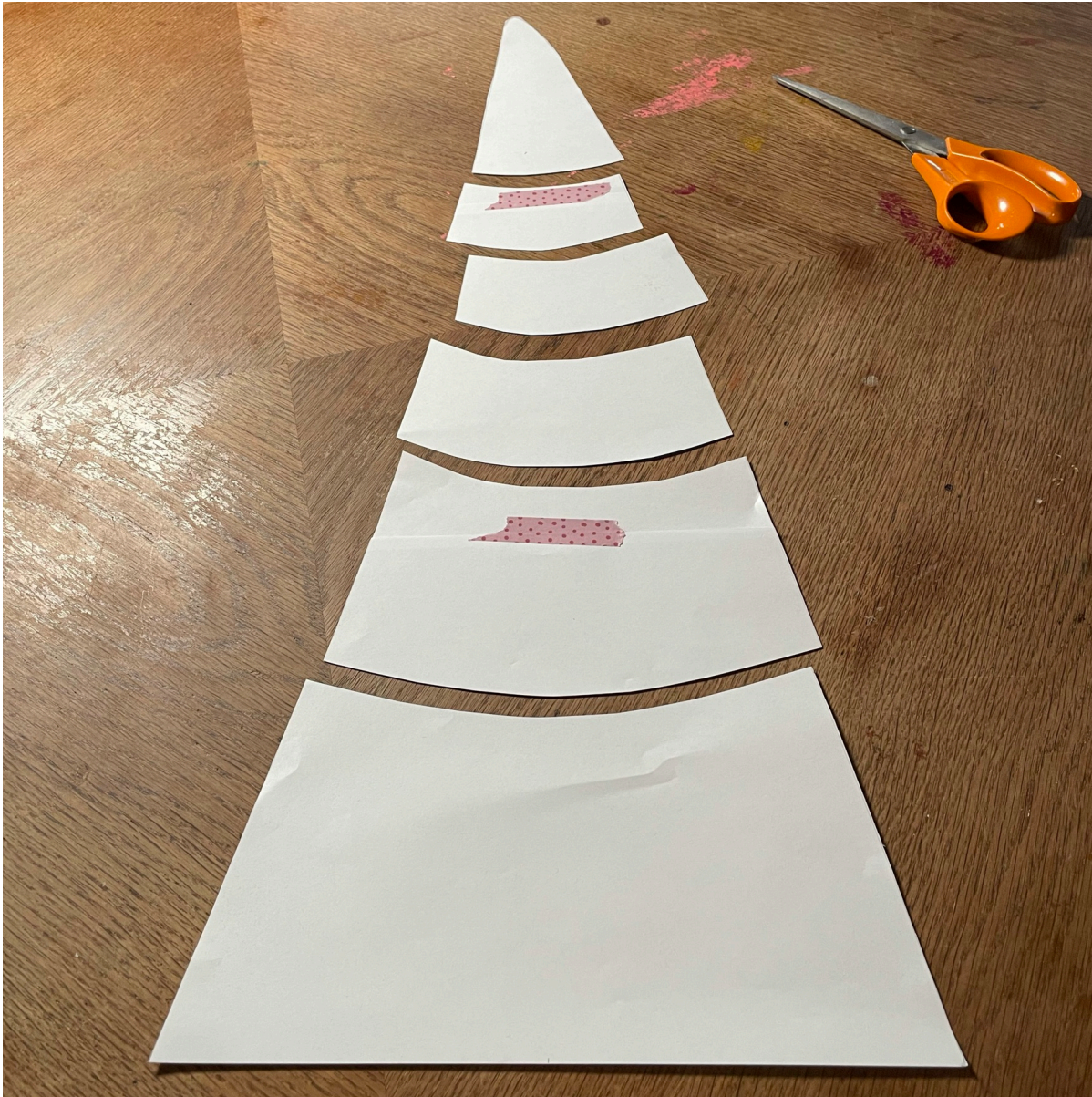


10. Schneide dein Papiermuster aus.

11. Schneide das Muster aus.



RITO
#RITOHOBBY



12. Den Stoff doppelt legen und die Schnittteile ausschneiden. Geschnitten wird OHNE Nahtzugabe an den Seiten und MIT Nahtzugabe oben und unten.

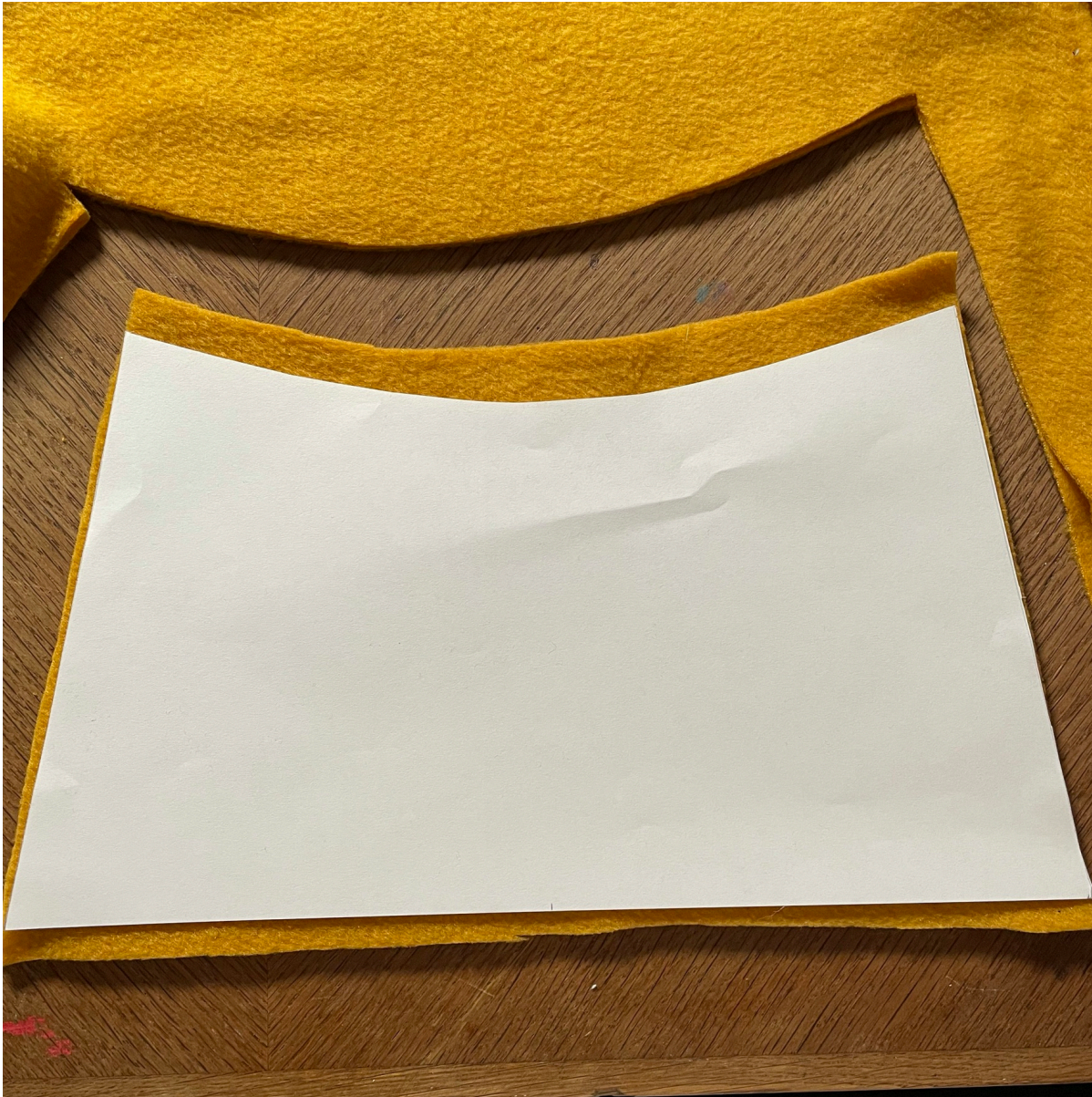


RITO
#RITOHOBBY





RITO
#RITOHOBBY



13. Nähe erst alle Teile einer Seite und dann anschließend alle Teile der anderen Seite zusammen.
So hast du anschließend zwei Hüte.



RITO
#RITOHOBBY



14. Die Mützen rechts auf rechts zusammennähen. Beachte dabei, dass du auf beiden Seiten in die gleiche Richtung nähst. So ziehst du das Fleece nicht schief und deine horizontalen Nähte liegen schön auf einer Seite.



RITO
#RITOHOBBY





RITO
#RITOHOBBY



15. Sollen sich die Nähte auf beiden Seiten der Ohren befinden, dann such die Mitte der Mütze, indem du sie übereinanderlegst.

16. Nähe die Enden der Hutkante rechts auf rechts zusammen.



RITO
#RITOHOBBY



17. Falte das Hutband der Länge nach in zwei Hälften und lege es rechts auf rechts um deinen Hut.



18. Wenn du möchtest, dass dein Hut auf beiden Seiten deiner Ohren genäht wird, dann finde die Mitte deines Hutes, indem du die Nähte übereinanderlegst.



RITO
#RITOHOBBY



19. Lege die Randnaht auf die Mitte der Mütze. Anschließend alles feststecken oder festklammern und rundherum nähen.



RITO
#RITOHOBBY





RITO
#RITOHOBBY



